



CARAT FÓRUM 2010

Novinky CARAT – verze 2009 2.6

OKNO PŮDORYS

STĚNA – editace prvků stěn (1/4)

Rozměry **VÝŠKA** a **SÍLA STĚN** lze nyní měnit nejen pouze pro všechny spolu spojené stěny dohromady, ale v nové verzi Caratu máte možnost výšku a sílu nastavit pro každou jednotlivou stěnu individuálně.

Změnit stěnu, Stěna 1

Vnější stěna Vnitřní stěna Virtuální stěna

Síla stěny: Individuálně pro tuto stěnu

Výška stěny: Individuálně pro tuto stěnu

Délka stěny:

Úhel:

Použít

Storno

Okno

Okno rozšířený výběr



OKNO PŮDORYS

STĚNA – editace prvků stěn (2/4)

VIDITELNOST VNĚJŠÍCH STĚN v perspektivě můžete nyní ovlivnit tak, že stěny budou trvale zobrazeny nebo skryty. Poslouží Vám k tomu funkce v kontextovém menu – Stěna **Zobrazit/Skrýt** trvale v perspektivě. Tuto funkci využijete např. tehdy, pokud potřebujete mít - pro optimální výřez pohledu - pozici kamery umístěnu mimo místnost.



OKNO PŮDORYS

STĚNA – editace prvků stěn (3/4)

OKNA/DVEŘE - nyní máte možnost kopírovat okna a dveře se všemi provedenými změnami. Navíc je můžete kopírovat nejen v rámci stěny, ale můžete je nakopírovat na jakoukoliv existující stěnu.



OKNO PŮDORYS

STĚNA – editace prvků stěn (4/4)

TLOUŠŤKA OKENNÍHO PARAPETU – nyní je možné navíc změnit tloušťku parapetu u standardního okna.

RÁM DVEŘÍ – v nové verzi můžete změnit hloubku rámu standardních dveří.

NIKA PRO TOPENÍ – nově můžete vytvořit niku pro topení. Máte možnost zadat hloubku, výšku, jednotlivé přesahy.

OKNO PŮDORYS

GENEROVÁNÍ (1/1)

Dialog pro generování – v dialogu pro generování můžete nyní pro pracovní desky a krycí desky zadat **přesah vpředu a vzadu**. (Přednastavené hodnoty odpovídají hodnotám, které program CARAT dosud používal.)

<input type="checkbox"/> Krycí deska		Výběr Odstranit	Přesah (mm) boční: 10 vpředu: 20 vzadu: 0	Tloušťka (mm) 22
<input type="checkbox"/> Těsnící lišta		Výběr Odstranit	 Typ profilu: hranatý nahoře kulatý	
<input type="checkbox"/> Pracovní deska		Výběr Odstranit	Přesah (mm) boční: 20 vpředu: 40 vzadu: 0	Tloušťka (mm) 40

OKNO PERSPEKTIVA

OVLÁDÁNÍ PERSPEKTIVY (1/5)

Ovládání perspektivy – rozšíření ovládacích prvků perspektivy



- a) Panel **Ovládání perspektivy** byl nově rozšířen o oblast **Pozice kamery**. Pozici kamery můžete **Uložit/Načíst** bez toho, aniž byste museli vyvolávat kontextové menu a zde příslušnou funkci vyhledat.

(Jedná se o placenou funkci – modul 3C)



OKNO PERSPEKTIVA

OVLÁDÁNÍ PERSPEKTIVY (2/5)

Ovládání perspektivy – rozšíření ovládacích prvků perspektivy

- b) Nově můžete nastavit druh Zobrazení perspektivy přímo prostřednictvím panelu Ovládání perspektivy. (Foto, ČB, Umělecké styly)
- c) Oblast **Světlo pozadí** – nová možnost regulace již existujícího světla pozadí.



OKNO PERSPEKTIVA

OVLÁDÁNÍ PERSPEKTIVY (3/5)

Ovládání perspektivy – rozšíření ovládacích prvků perspektivy

- d) Oblast Nastavení – zde můžete dodatečně aktivovat/deaktivovat **světelné efekty, efekty lesku a zrcadlení. Stereo mód a Mód otáčení místnosti.**



OKNO PERSPEKTIVA

OVLÁDÁNÍ PERSPEKTIVY (4/5)

Ovládání perspektivy – rozšíření ovládacích prvků perspektivy

- **Stereo mód** – možnost získání náhledu na kuchyň ve 3D pomocí Carat 3D brýlí. (Rozšiřující modul 3M – Modul Carat-Magic.)



OKNO PERSPEKTIVA

OVLÁDÁNÍ PERSPEKTIVY (5/5)

Ovládání perspektivy – rozšíření ovládacích prvků perspektivy

- **Mód otáčení místnosti** – po aktivaci tohoto módu se místnost pohybuje kolem své vlastní osy. Místnost Vám tak při otáčení či naklápění neopustí okno perspektivy. Tuto funkci využijete hlavně tehdy, díváte-li se na Vámi naplánovanou kuchyni z pozice pozorovatele mimo místnost.

OKNO PERSPEKTIVA

NOVÉ SVĚTELNÉ EFEKTY (1/3)

Realističtější zobrazení světelných zdrojů.





OKNO PERSPEKTIVA

NOVÉ SVĚTELNÉ EFEKTY (2/3)

Realističtější zobrazení světelných zdrojů.

KUŽEL SVĚTLA - dodatečný světelný efekt – je k dispozici u všech halogenových světel. Je tak zdůrazněn směr a přibližný rozptylový účinek příslušného zdroje světla.

OKNO PERSPEKTIVA





OKNO PERSPEKTIVA

NOVÉ SVĚTELNÉ EFEKTY (3/3)

Realističtější zobrazení světelných zdrojů.

ODRAZ SVĚTLA - tento efekt se může vyskytnout např. ve fotografii a je označován jako **Lens flare**. Pomocí tohoto efektu je simulován odraz světla a tím působí světelný zdroj ještě realističtěji.

OKNO PERSPEKTIVA





OKNO PERSPEKTIVA

VÝBĚR MATERIÁLU (1/2)

Vlastní materiály - možnost lépe strukturovat textury

Nově si můžete vytvořit v adresáři **USERMAT** vlastní podadresáře. Lepší orientace v texturách, které jste si sami uložili.



OKNO PERSPEKTIVA

VÝBĚR MATERIÁLU (2/2)

Pomocí dialogu **VÝBĚR MATERIÁLU** si můžete uzpůsobit **VLASTNOSTI MATERIÁLU** každé textury nebo barvy. K tomu máte k dispozici dodatečné možnosti nastavení jako např. **STUPEŇ ZRCADLENÍ** a **STUPEŇ LESKU**. Můžete měnit i úhel, výšku a šířku materiálu.



OKNO PERSPEKTIVA

NOVÉ GRAFICKÉ EFEKTY (1/4)

BUMPMAPPING – program CARAT nabízí možnost zobrazit textury ještě věrněji pomocí funkce **Bumpmapping**. Cílem je zvýšit úroveň realističnosti zobrazení perspektivy. U funkce **Bumpmapping** se jedná o funkcionalitu, která je v současnosti k dispozici u většiny grafických karet. Pro bezchybné fungování však **Bumpmapping** potřebuje firmou CARAT příslušným způsobem upravené textury.

(Rozšiřující modul – 8M)

OKNO PERSPEKTIVA

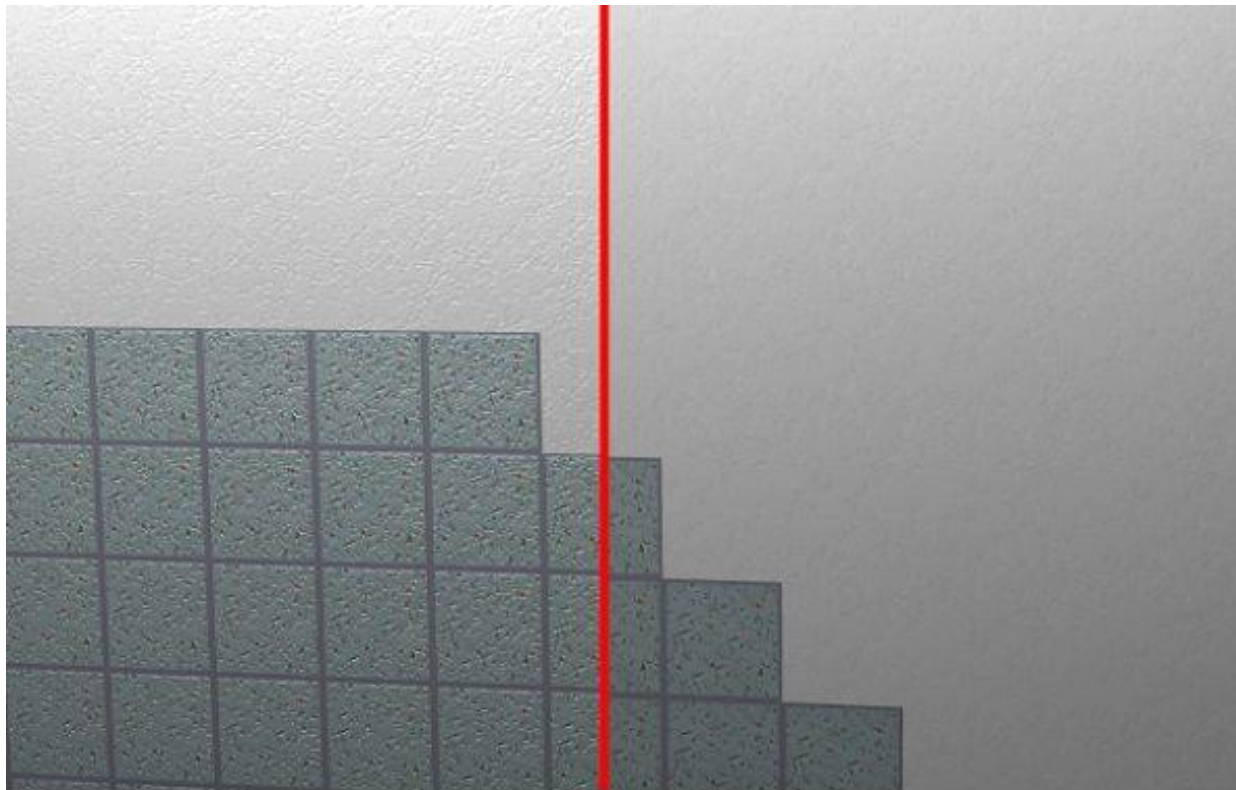
NOVÉ GRAFICKÉ EFEKTY (2/4)





OKNO PERSPEKTIVA

NOVÉ GRAFICKÉ EFEKTY (3/4)





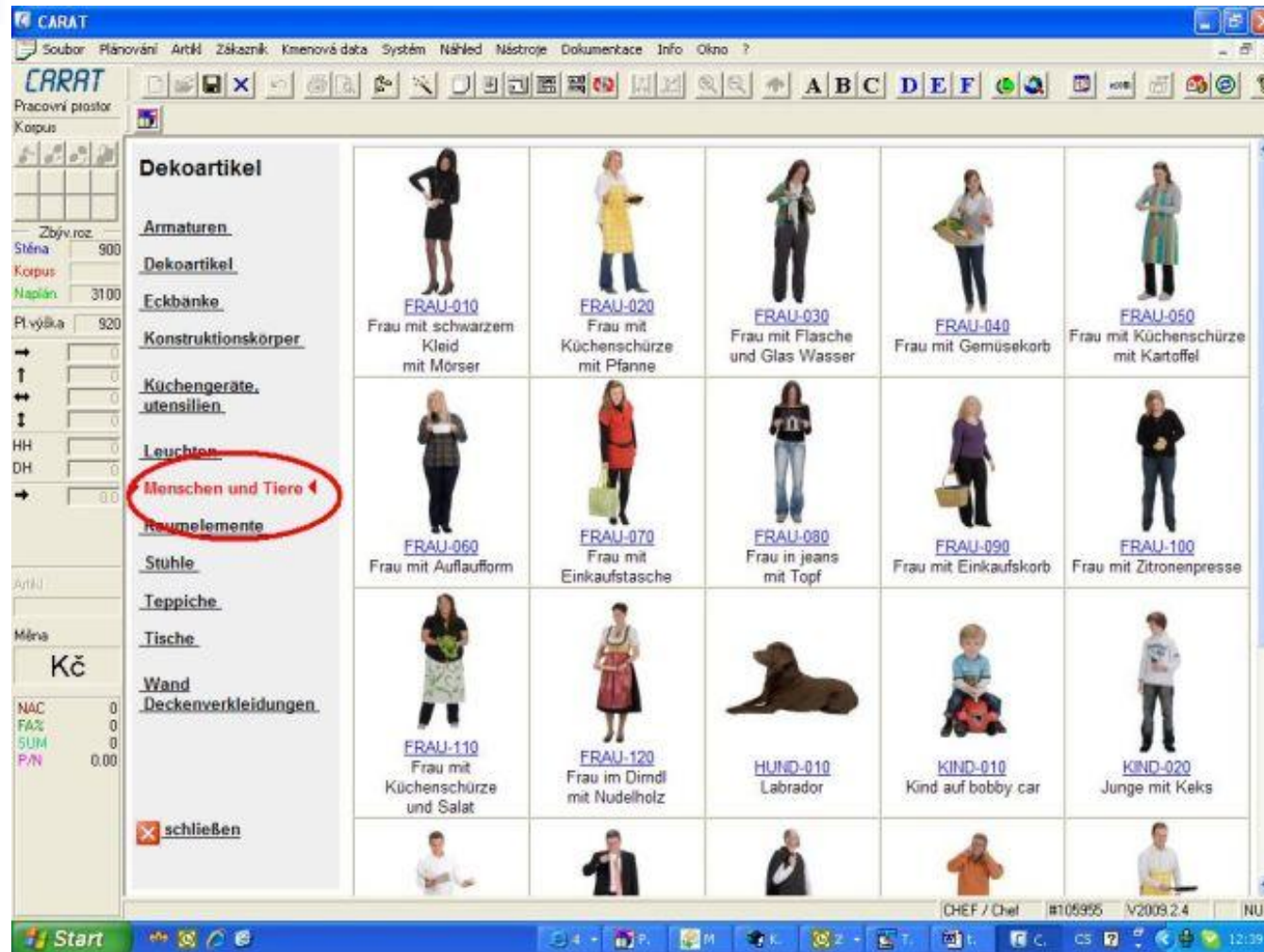
OKNO PERSPEKTIVA

NOVÉ GRAFICKÉ EFEKTY (4/4)

BILLBOARDY - aktuální katalog neutrálních prvků **DEKOARTIKEL** byl rozšířen o novou sérii **MENSCHEN UND TIERE (Lidé a zvířata)**. V této sérii naleznete osoby v různých pozicích, které můžete použít k tomu, abyste Vaši kuchyň „oživili“.

(Rozšiřující modul - 8B)

OKNO PERSPEKTIVA





OKNO NABÍDKA

TISK VÝSTUPŮ (1/1)

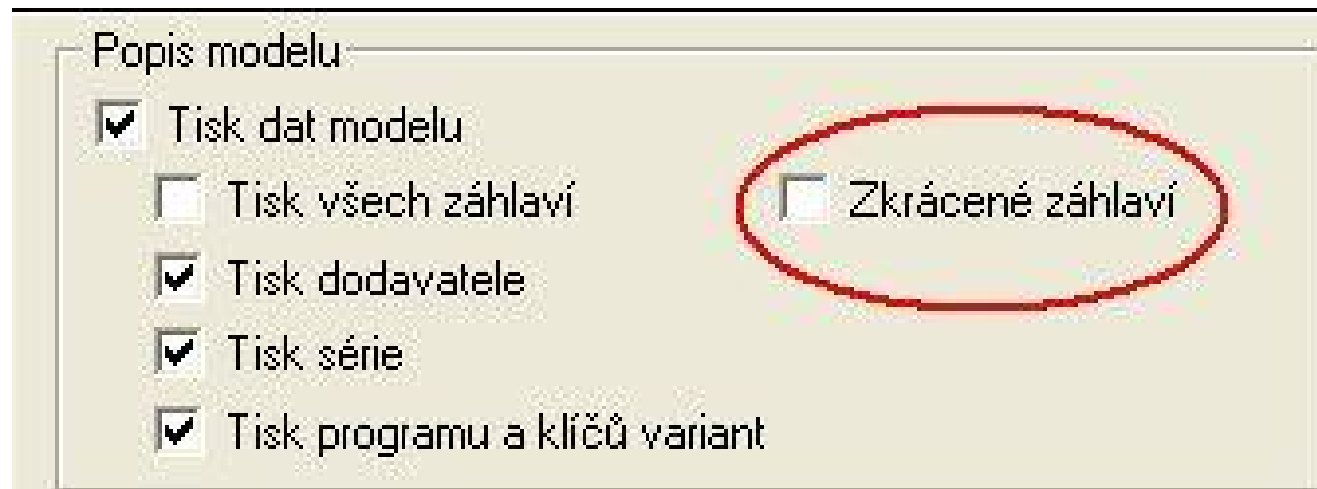
GRAFICKÉ DOKUMENTY - také pro náhled tisku
GRAFICKÝCH DOKUMENTŮ je Vám nyní nabízena
záložka **PÍSMO**. Zde můžete změnit font, barvu a řez
písma pro údaje o firmě, o výkrese, o datu i adrese
Vašeho zákazníka.



OKNO NABÍDKA

TISK ZÁHLAVÍ (1/1)

Zkrácené záhlaví – v nové verzi můžete omezit údaje ze záhlaví, které se budou tisknout v nabídce. Pomocí **ZKRÁCENÉHO ZÁHLAVÍ** máte možnost vytisknout zákazníkovi pouze ty varianty, které jsou nutné pro nabídku.



Popis modelu

- Tisk dat modelu
 - Tisk všech záhlaví
 - Tisk dodavatele
 - Tisk série
 - Tisk programu a klíčů variant
- Zkrácené záhlaví

OKNO ARTIKL NOVÝ

STRANA KATALOGU (1/1)

Strana katalogu se nově zobrazuje i ve spodní oblasti dialogu pro zadávání artiklů.

The screenshot shows a dialog box titled 'Artikl Nový: 14318 Strana katalogu...'. It has several tabs: 'Popis', 'Info', and 'Dodatečný artikl'. Under 'Popis', there are sub-tabs: 'Katalogy', 'Artikl', 'Vybavení', 'Rozměr', and 'Varianty'. The 'Artikl' sub-tab is active, displaying a list of items with columns for 'Číslo artiklu' and 'Popis'. The item '14318 Příplatek za vybavení' is selected. Below the list, there are input fields for 'Množ.' (1.00), 'Číslo artiklu' (14318), 'Šířka', 'Hloubka', 'Výška', and 'Cena' (1207.00). The 'Strana' field is circled in red and contains 'E 9.28'. There are also checkboxes for 'Subpozice', 'Obchodní', and 'Grafický', and a 'Záhlaví 1' dropdown menu. At the bottom are buttons for 'Použít', 'Storno', and 'Malé'.

Číslo artiklu	Popis
13936	13 mm patka k bočnicím, vč.
13947	13 mm patka k bočnicím, vč.
14305	Příplatek za vybavení
14307	Příplatek za vybavení
14318	Příplatek za vybavení
14420	Příplatek za vybavení
14422	Sada sifonu pro úsporu místa -
14450	Nízkotlaká jednopáková
14454	Vysokotlaká jednopáková



NASTAVENÍ SYSTÉMU

ZÁLOŽKA STANDARDNÍ ROZMĚRY (1/1)

Záložka Standardní rozměry – nově si můžete v případě potřeby přizpůsobit nejdůležitější rozměrové údaje hodnotám obvyklým ve Vaší firmě. K dispozici je – přednastavení pro instalační symboly, stěny, dlaždice, dveře a okno. Pomocí tohoto dialogu si můžete také nastavit hodnoty osvětlení okna perspektiva.



NASTAVENÍ SYSTÉMU

Standardní rozměry otvorů ve stěnách			
<input type="checkbox"/> M	Standardní rozměry pravoúhlého otvoru	Šířka: <input type="text" value="200"/> mm	Výška: <input type="text" value="200"/> mm
<input type="checkbox"/> M	Standardní průměr kruhového otvoru	<input type="text" value="125"/> mm	

Standardní rozměry dlaždic				Standardní hodnoty pro zobrazení perspektivy	
Obkladačky	Šířka: <input type="text" value="100"/> mm	Výška: <input type="text" value="100"/> mm	Jas (0 - 100):	<input type="text" value="50"/> %	
Dlaždice	Šířka: <input type="text" value="300"/> mm	Výška: <input type="text" value="300"/> mm	Světlo pozadí (0 - 100):	<input type="text" value="0"/> %	
Obklad stropu	Šířka: <input type="text" value="300"/> mm	Výška: <input type="text" value="300"/> mm	Kontrast (0 - 100):	<input type="text" value="50"/> %	
			Výška kamery (0 - 3000):	<input type="text" value="1600"/> mm	

Standardní rozměry pro nové plánování		Dveře		Okno	
Šířka místnosti:	<input type="text" value="4000"/> mm	Šířka dveří:	<input type="text" value="1000"/> mm	Šířka okna:	<input type="text" value="1000"/> mm
Hloubka místnosti:	<input type="text" value="4000"/> mm	Výška dveří:	<input type="text" value="2000"/> mm	Výška okna:	<input type="text" value="1000"/> mm
Výška míst.:	<input type="text" value="2500"/> mm	Šířka zárubně:	<input type="text" value="30"/> mm	Okenní nika:	<input type="text" value="100"/> mm
Síla stěny:	<input type="text" value="250"/> mm	Hloubka rámu:	<input type="text" value="20"/> mm		



NASTAVENÍ SYSTÉMU

SPRÁVA KATALOGŮ (1/2)

Katalogová data – máte k dispozici novou možnost pro navigaci. Po zadání počátečního písmene jména dodavatele se dostanete přímo ke katalogu tohoto dodavatele.



NASTAVENÍ SYSTÉMU

SPRÁVA KATALOGŮ (2/2)

Katalogová data – kmenová data katalogu byla rozšířena o možnost **UVOLNIT/BLOKOVAT** určitou verzi katalogu pro jednotlivé skupiny uživatelů.



CARAT FÓRUM 2010

Tipy a triky



Tipy a triky

- n **Jak nejrychleji otevřít adresář WinCarat**
- n **Výpočet úhlů** pomocí délky stran
 - znám rozměry dvou stran a vzdálenost mezi nimi
- n **Krb/Komín** – vytvořím pomocí **vnitřních stěn**
 - je možné použít obklady, instalační symboly



Tipy a triky

- n Krb/Komín – vytvořím pomocí **konstrukčních prvků**
 - není možné obložit a ani není možné použít instalační symboly
 - možnost použít funkci **Přizpůsobit obrys** – komín umístěn v rohu místnosti



Tipy a triky

n Zkosení části stropu v rámci jedné stěny

-použití konstrukčních prvků z neutrálního katalogu Dekoartikel (Dekorační prvky)



Tipy a triky

- n **Aktivace módu otáčení**
 - dočasně aktivovat mód otáčení
 - trvale aktivovat mód otáčení
- n **Deaktivace ovládacích prvků z panelu Ovládání perspektivy**
 - mohou působit jako rušivý element



Tipy a triky

n Dávkový tisk

- možnost tisku více grafických a obchodních formulářů v jednom kroku
- export do PDF



Tipy a triky

n Profil dávkového tisku

- Rozvržení tisku
- jednotlivé graf. výstupy tisknout pouze tehdy, jsou-li použity



Tipy a triky

n Standardní texty

- možnost kopírování standardních textů
- použití parametru KONEC STRÁNKY



Tipy a triky

- n **Konfigurace rozšířeného panelu nástrojů**
 - spuštění jiných programů a souborů přímo z prostředí Caratu



Tipy a triky

- n Archivace jen jednoho plánování v rámci jedné komise
 - Přehled komise – Plánování exportovat/Plánování importovat



Tipy a triky

n Alternativní měna

- možnost tisku dvou různých měn v jednom dokumentu současně



Tipy a triky

n Převod katalogů

- převod katalogu na alternativního výrobce



Tipy a triky

- n Zobrazení perspektivy na 2. monitoru
 - nutná karta s 2 grafickými výstupy
 - výhodné pro prezentaci při komunikaci se zákazníkem
 - zákazník vidí pouze perspektivu, vy pracujete v klasickém režimu



Diskuse



CARAT FÓRUM 2010

Mgr. Klára Štětkařová

klara.stetkarova@technodat.cz
carat@technodat.cz